

ESTRATÉGIAS PARA TRANSVERSALIZAR A SAÚDE DO TRABALHADOR(A) NA ATENÇÃO BÁSICA

ELIANA PINTOR

**UMA CONSTRUÇÃO FEITA POR
MUITAS MENTES E MUITAS MÃOS!**

COMO FAZER O SUS ACONTECER EM SAÚDE DO TRABALHADOR/A?

- COMO DESENCADear UMA ATUAÇÃO EM REDE?
- COMO FAZER A INSERÇÃO DA ST EM TODOS OS NÍVEIS DE ATENÇÃO DA RAS?
- COMO ESTIMULAR UM RACIOCÍNIO CLÍNICO A PARTIR DO TRABALHO?
- COMO MELHORAR OS DADOS EPIDEMIOLÓGICOS?
- COMO VISIBILIZAR A CENTRALIDADE DO TRABALHO NA VIDA DOS USUÁRIOS DO SUS?
- COMO OFERTAR APOIO, AJUDA E COMPARTILHAMENTO DO CUIDADO?
- COMO INSTITUIR E SOLIDIFICAR UMA CULTURA DE SAÚDE DO TRABALHADOR/A?
- COMO ESTIMULAR E IMPLICAR A EQUIPE DO CEREST PARA O DESENVOLVIMENTO DA PNSTT?
- COMO A CISTT E O CMS PODEM CONTRIBUIR COM AS AÇÕES DE ST?

- **Cidade de São Bernardo do Campo/São Paulo**
- 811 mil habitantes
- Ramo metalúrgico, comércio e serviços
- Rede de saúde: **34 UBS**, 09 UPA, 03 Centros de Especialidades; Saúde Mental: Pronto Atendimento, 05 CAPS Adulto e 02 CAPS Infantil, 04 Hospitais Municipais e 14 Hospitais Privados

CENÁRIO ENCONTRADO

Experiência do
CEREST
SBCAMPO
2009-2016

EDUCAÇÃO PERMANENTE EM SAÚDE

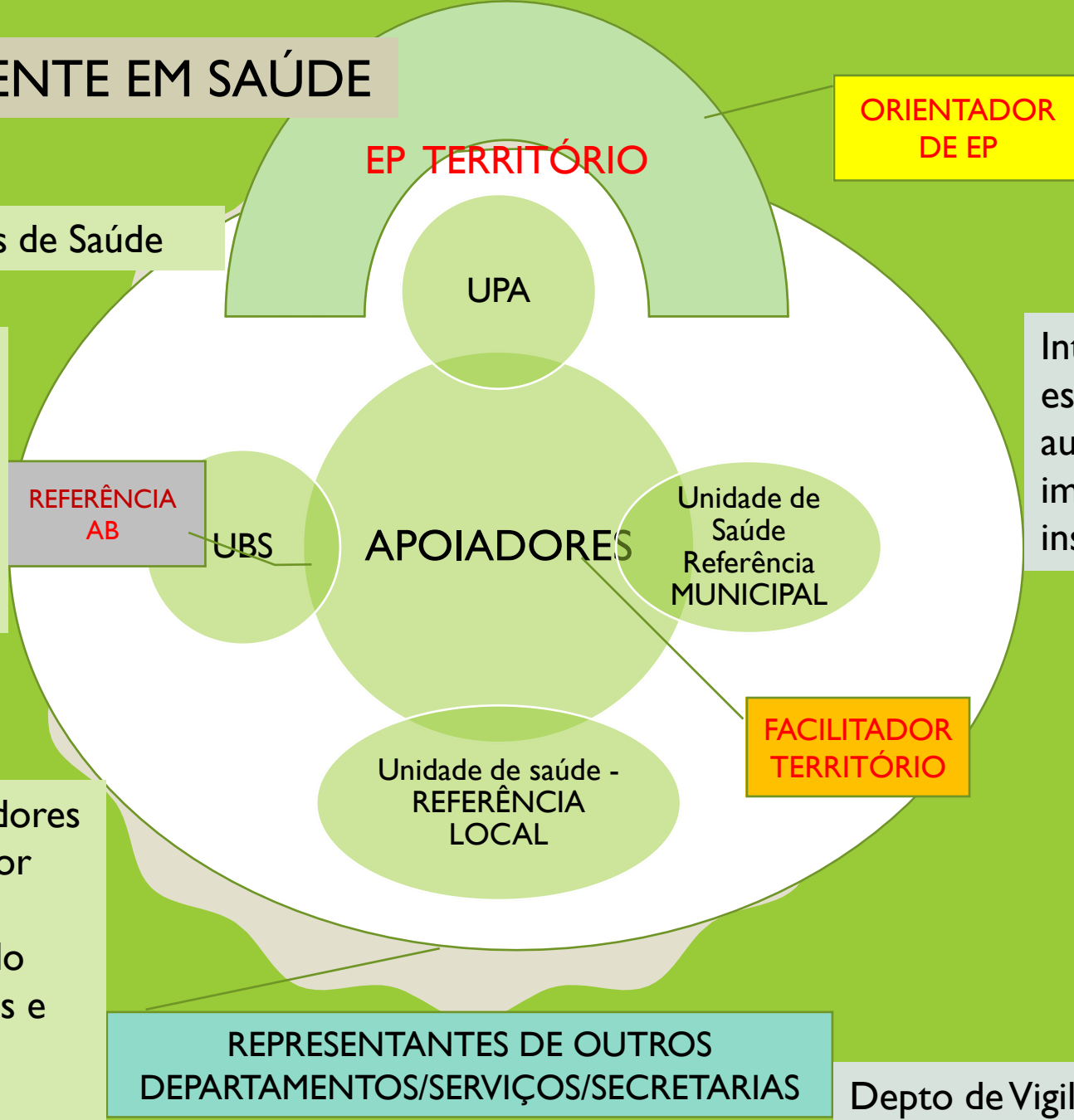
Cidade dividida em 09 Territórios de Saúde

Reuniões Mensais:

- Só com coordenação das Unidades de Saúde
- Com coordenação e representantes das equipes de cada Unidade

Reuniões Quinzenais com Apoiadores de Saúde (Facilitador e Orientador EP)

Reunião Mensal com Assessora do Secretário de Saúde (Facilitadores e Orientadores de EP dos 09 Territórios)



ORIENTADOR DE EP

EP TERRITÓRIO

UPA

REFERÊNCIA AB

UBS

APOIADORES

Unidade de Saúde Referência MUNICIPAL

FACILITADOR TERRITÓRIO

Unidade de saúde - REFERÊNCIA LOCAL

REPRESENTANTES DE OUTROS DEPARTAMENTOS/SERVIÇOS/SECRETARIAS

Introdução de mecanismos, espaços e temas que geram auto análise, auto gestão, implicação e mudança institucional

Depto de Vigilâncias aqui representado

INICIO DO APOIO MATRICIAL PARA:

- **Aproximar** a equipe do CEREST da realidade de trabalho dos territórios de saúde;
- Conhecer a demanda que pode ser compartilhada com o CEREST e assim **dividir responsabilidades** sobre o cuidado com trabalhadores;
- **Troca de saberes** entre os profissionais da AB e CEREST (casos locais, empresas que acidentam e adoecem do território)
- **Suporte técnico aos profissionais de saúde** em casos específicos (doenças profissionais, direitos previdenciários, busca de direitos trabalhistas, re-orientação profissional, retorno ao trabalho, violência relacionada ao trabalho);

MODALIDADES DE APOIO MATRICIAL

- Apoio matricial para notificações (SINAN/RAAT): **Atenção Básica**, Especializada e Urgência/Emergência.
- Apoio matricial temático: saúde mental (**psicólogos UBS**; CAPS); saúde da mulher trabalhadora (**UBS**); câncer relacionado ao trabalho; saúde bucal e trabalho (**UBS/CEO**).
- Apoio matricial para equipes da **Atenção Básica**

APOIO MATRICIAL PARA NOTIFICAÇÕES: ATENÇÃO BÁSICA, ESPECIALIZADA E URGÊNCIA/EMERGÊNCIA

- **Objetivos:** desmistificar o que é notificação; mostrar a contribuição; a responsabilidade dos profissionais; desenvolver um olhar epidemiológico; orientar quanto ao preenchimento;
- **34 UBS**, 09 UPAS e P.S. Central, 03 Ambulatórios de especialidades médicas, 01 CER, 02 Hospitais Municipais e com as enfermeiras da rede básica

APOIO MATRICIAL REUNIÕES GERAIS UBS

- Reunião com a coordenação das UBSs
- Início do apoio matricial com sensibilização nas reuniões gerais de equipe:
 - O que é apoio matricial/ Objetivos / o que faz o CEREST / como fazer a relação saúde-trabalho / importância do saber da equipe da UBS / propostas e combinações / coleta de demanda local

AÇÕES DE APOIO MATRICIAL NA ATENÇÃO BÁSICA

- Apoio Matricial de Notificação no SINAN – 34 UBS/Enfermeiras
- Campanha de Notificação: população e trabalhadores de saúde
- Apoio Matricial nas reuniões gerais de equipe



CAMPANHA

**NOTIFICAÇÃO DE ACIDENTES
E DOENÇAS DO TRABALHO**

*Queremos saber se o trabalho está
prejudicando a sua saúde.
Informe aos profissionais de saúde.*

Profissional de saúde, indague
sobre o cotidiano de trabalho
dos seus usuários e veja se as
condições estão provocando
doenças e acidentes.

CEREST | SÃO BERNARDO DO CAMPO
Rua Pietro Franchini, 47 - Centro.
Tel 4128-7772
saude.trabalhador@saobernardo.sp.gov.br

SUS

SECRETARIA DE SAÚDE
SÃO BERNARDO DO CAMPO
Uma cidade com um melhor de se viver

LER/DORT

- Campanha com cartaz
- Sensibilização nas unidades
– “Papo Rápido”

DIA MUNDIAL DE COMBATE ÀS LESÕES POR ESFORÇOS REPETITIVOS - LER/DORT

28 DE FEVEREIRO

SE VOCÊ SENTE DOR LOCALIZADA DURANTE O TRABALHO OU AO FINAL DA JORNADA FIQUE ALERTA, A LER/DORT É PROGRESSIVA E INCAPACITANTE CUIDE-SE

INFORME O SEU MÉDICO

cerest Centro de Referência em Saúde do Trabalhador

Plantão de acolhimento para orientações: terças e quartas das 8 às 15 h.
Rua Pietro Franchini, 47 - Centro - Tel: 4128-7772

SECRETARIA DE SAÚDE

SÃO BERNARDO DO CAMPO
Sua cidade está no melhor de nós

APOIO MATRICIAL TEMÁTICO: TRANSTORNOS MENTAIS RELACIONADOS AO TRABALHO

- Rede de Saúde Mental(AB e AE):
 - Reuniões com os psicólogos da rede básica (04 encontros)
 - Reuniões com os 04 CAPS de atendimento de adulto, CAPS AD e Pronto Atendimento Psiquiátrico
 - Hospital Psiquiátricos (2) da rede privada

TEMAS ABORDADOS COM PSICÓLOGOS DA ATENÇÃO BÁSICA

- Lista dos transtornos mentais relacionados ao trabalho reconhecidos pelo Ministério da Saúde – portaria 1339/99
- SINAN: agravos de notificação compulsória
- Devolutiva de casos encaminhados
- Devolutiva de empresa com grande incidência de transtornos mentais (teleatendimento)
- Caderno do CREPOP: Saúde do Trabalhador no âmbito da saúde pública: referências para a atuação da (o) psicóloga (o)
- Novos temas: Desemprego de Longa Duração – DLD/Paranóia Situacional

COMO RELACIONAR A DOENÇA COM O TRABALHO?

- I -TRABALHO COMO CAUSA NECESSÁRIA (intoxicação por chumbo, silicose, TEPT, doenças prof. Legalmente reconhecidas).
- II -TRABALHO COMO FATOR CONTRIBUTIVO MAS NÃO NECESSÁRIO mas não necessário (doença coronariana, câncer, varizes).
- III- TRABALHO COMO PROVOCADOR DE UM DISTURBIO LATENTE OU AGRAVADOR DE DOENÇA JÁ ESTABELECIDADA (bronquite crônica, asma, dermatite de contato, alcoolismo, transtornos mentais, etc.)



CLASSIFICAÇÃO DE SCHILLING

MATERIAL EDUCATIVO





CEREST
SBCAMPO

PARANÓIA SITUACIONAL

DESEMPREGO PROLONGADO

CEREST SBCAMPO



SAÚDE DA MULHER TRABALHADORA

Início do Mês da Mulher

Comitê de Mortalidade Infantil

Reunião dos ginecologistas da Rede Básica

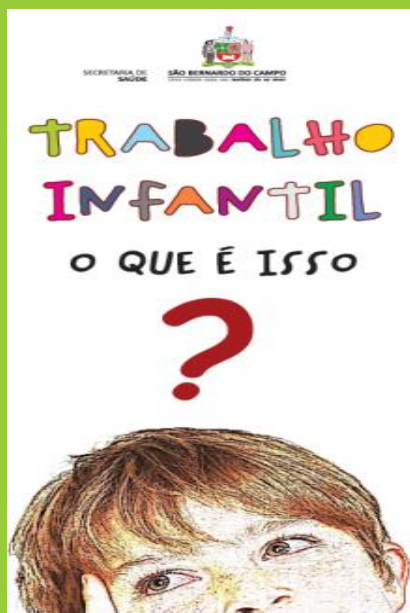
Médicos da família e generalistas: no apoio matricial das UBSs



OUTROS TEMAS

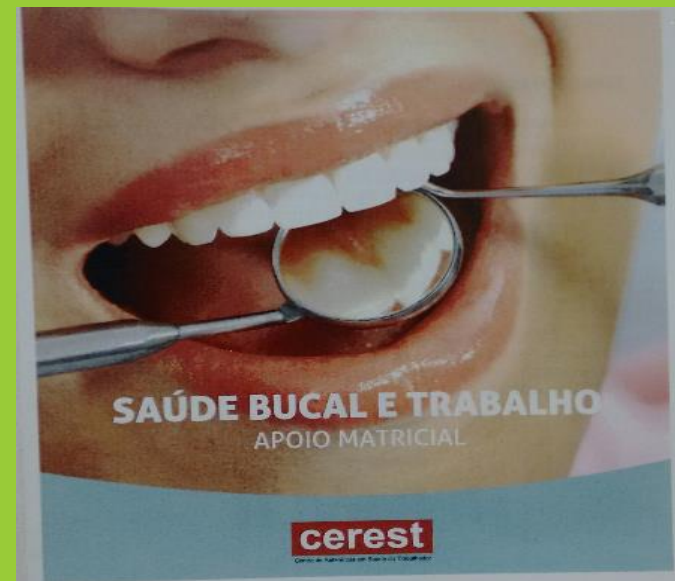
TRABALHO INFANTIL

Encontro com 800 Agentes Comunitários de Saúde
Sensibilização para o trabalho infantil doméstico



SAÚDE BUCAL E TRABALHO

Reunião com equipe de coordenação da Saúde Bucal
Tema inserido no apoio matricial pelos próprios dentistas responsáveis



INTEGRAÇÃO: APS, AE E CEREST

- Cuidado compartilhado: Caso Psicose Orgânica e Violência sexual
- VISAT:
 - Empresa de Telemarketing: Casos otite, transtornos mentais e LER/DORT
 - Pedágio do Rodoanel
 - Serralherias
- Grupos nas UBS: Gestantes; Manicures/Cabelereiras; Outubro Rosa; Novembro Azul

CASO VIOLÊNCIA SEXUAL NO TRABALHO

- Rede **REVIVER**

- Tentativa de estupro na primeira semana de trabalho; surto, isolamento.

- **UBS** (visita domiciliar)  **CAPS**  **CEREST**

- **CEREST**: contato com empresa, registro em carteira, CAT e SINAN (violência e TMRT)

CASO DE PSICOSE ORGÂNICA

- **PTS** - Projeto Terapêutico Singular: apoiadora de um território de saúde pede discussão do caso;
- Paciente com quadro confusional, acumulador, asmático, em acompanhamento na UBS e CAPS sem progresso; menciona o trabalho como provocador da doença
- **CEREST + UBS + CAPS**: psicose orgânica, CAT, aposentadoria por invalidez;
- **CEREST**: CAT e inspeção na empresa

Cabeleireiros/as, queremos cuidar da sua saúde!

**SEGUNDA-FEIRA DIA 29/02
NA UBS TABOÃO**

A equipe do CEREST - Centro de Referência em Saúde do Trabalhador, estará presente para orientá-los sobre:

- Importância da Previdência Social
- Benefícios trabalhistas que você tem direito
- A prevenção de doenças osteomusculares através de exercícios de alongamento simples no seu dia a dia
- Como trabalhar com produtos químicos promovendo um trabalho seguro à saúde do profissional da beleza
- Boas práticas nos estabelecimentos

cerest Centro de Referência em
Saúde do Trabalhador

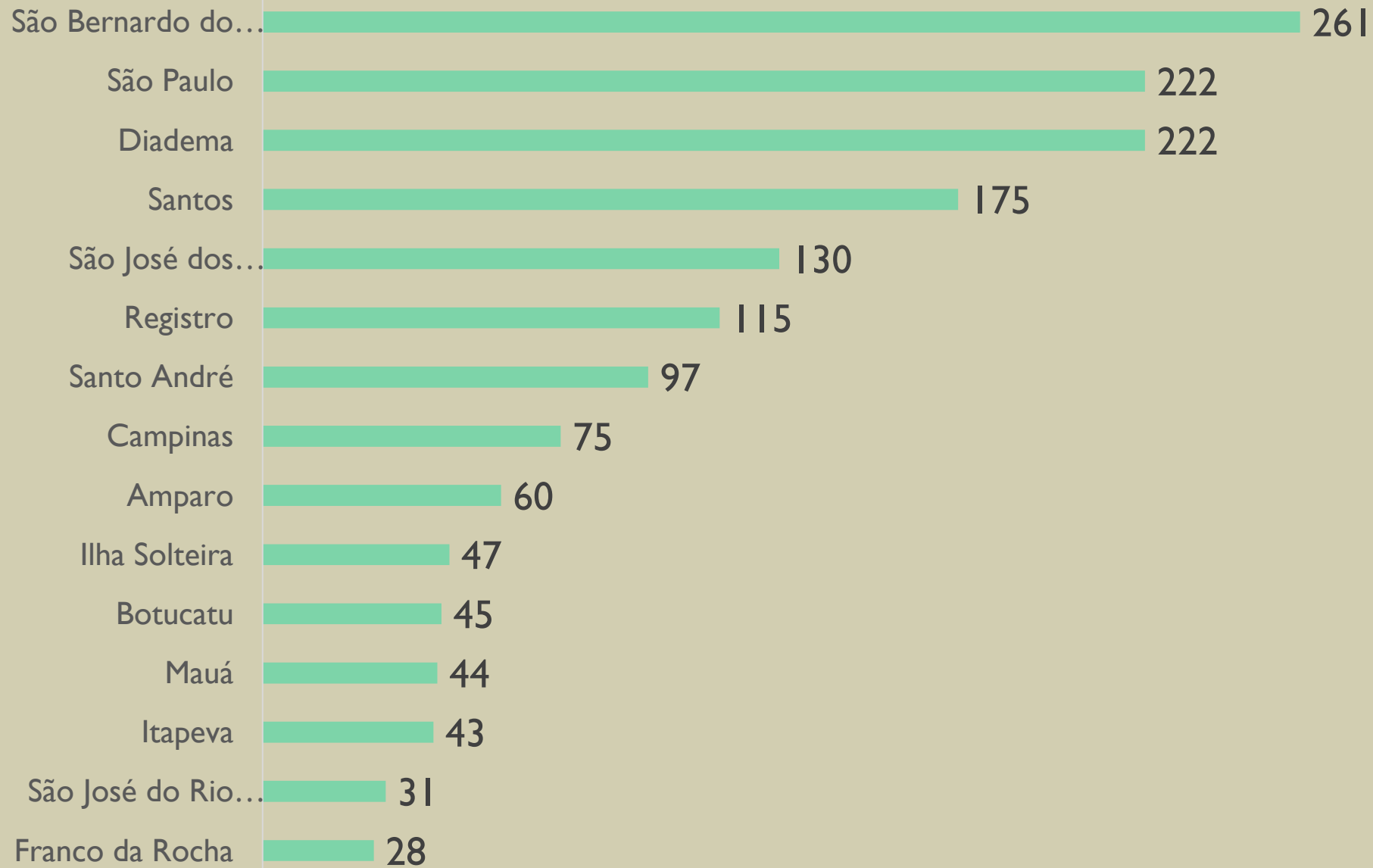


VIGILÂNCIA E PROTEÇÃO À SAÚDE EM SERRALHERIAS



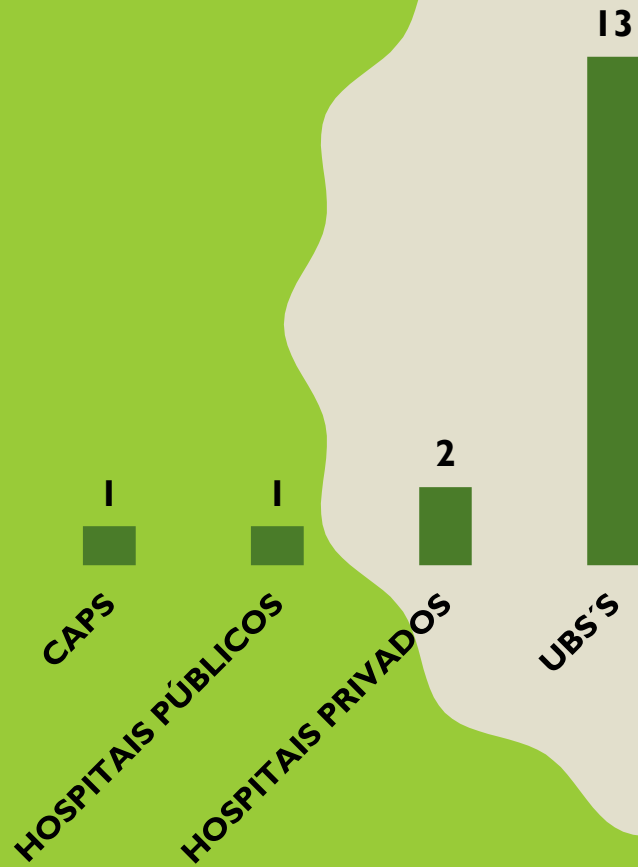
ASPECTOS DE SEGURANÇA
E MEIO AMBIENTE

SINAN TMRT – 2005 à 01/08/2016- Estado SP



Notificações SINAN – 2005 a 22 de agosto de 2016 no município de São Bernardo do Campo

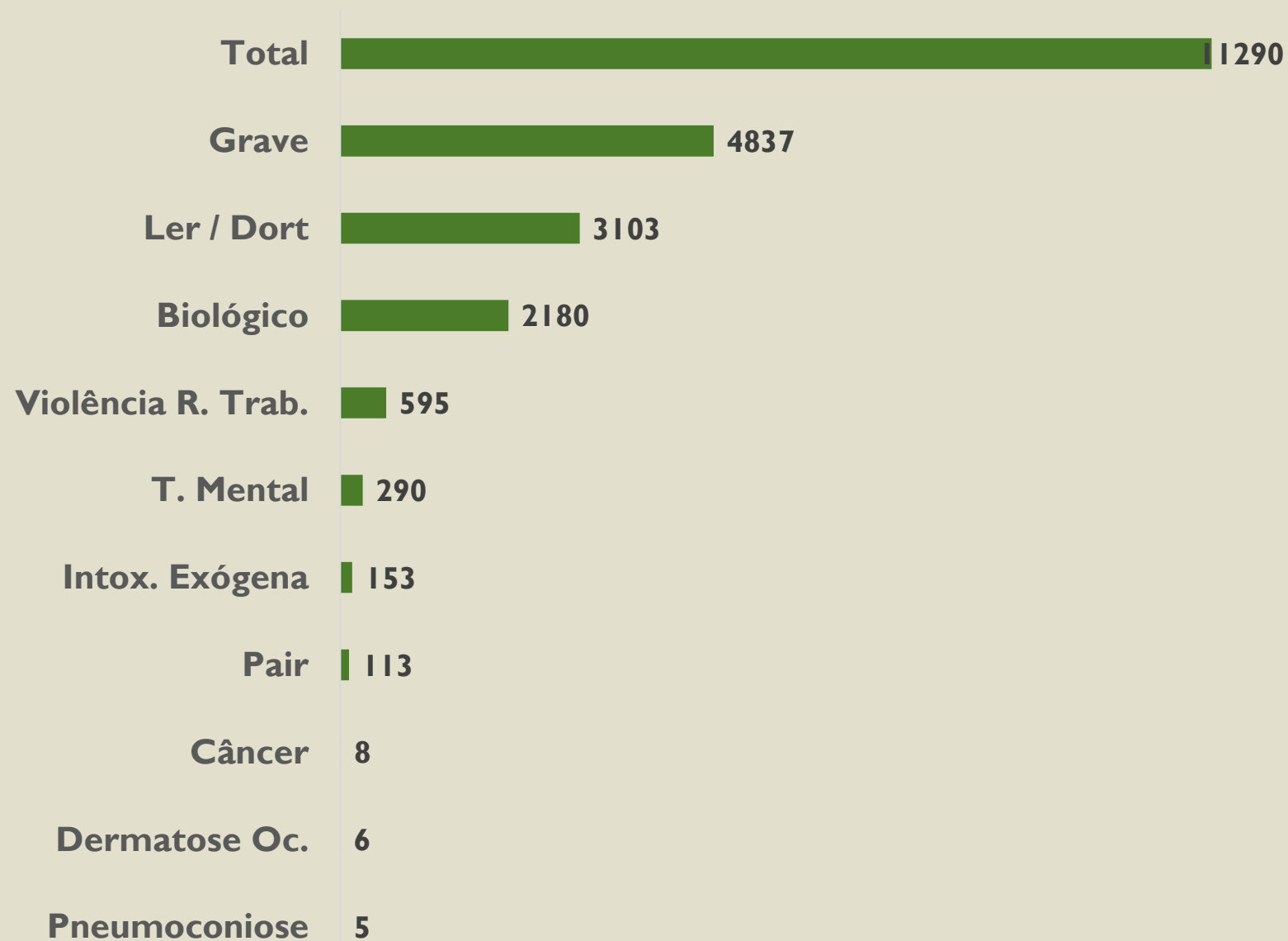
Tipos de unidades notificadoras de Transtorno Mental em São Bernardo do Campo além do CEREST - 2005 à 22 agosto de 2016



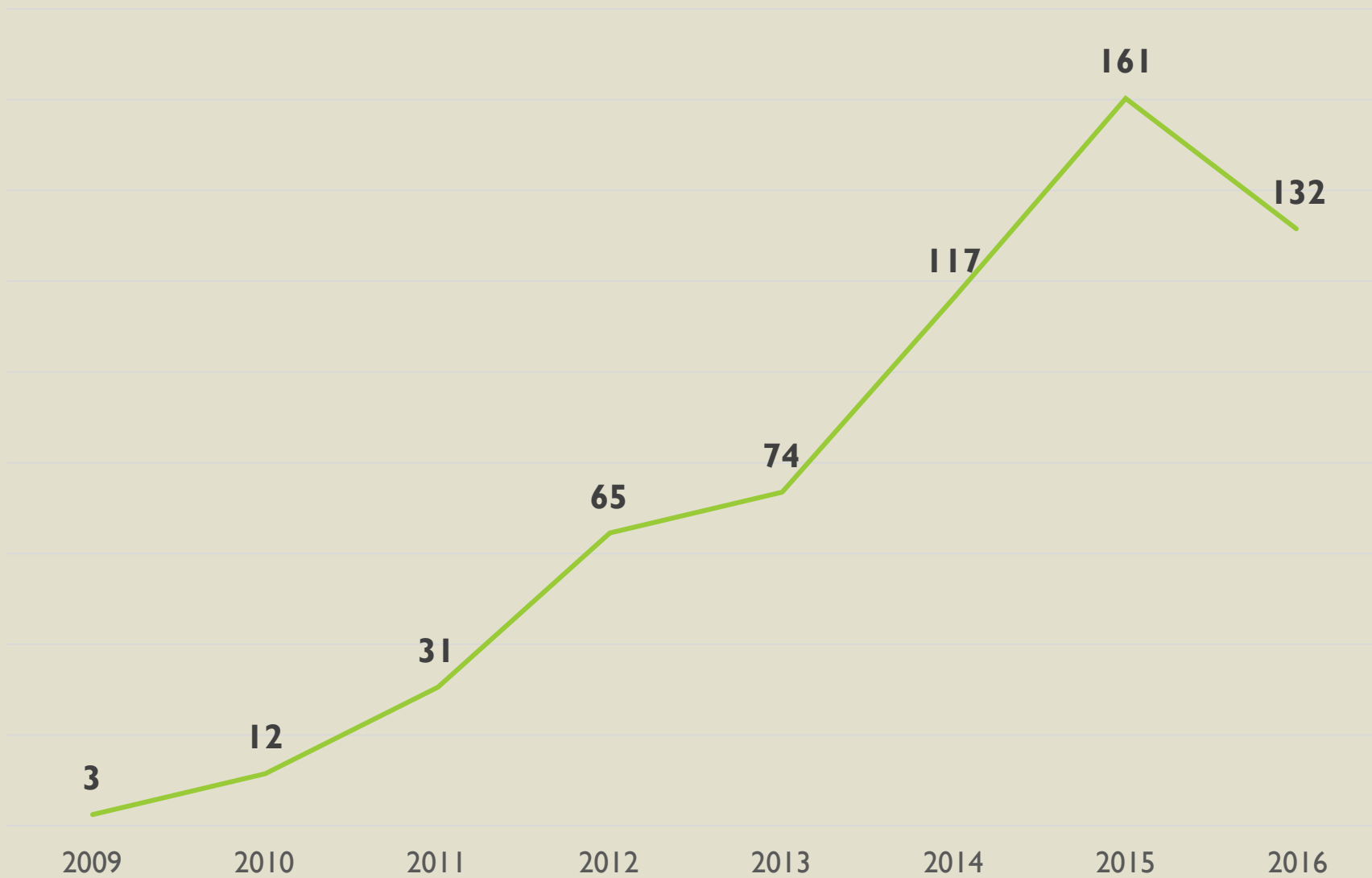
Unidades notificadoras de Transtorno Mental em SBC – 2005 à 22 de agosto de 2016



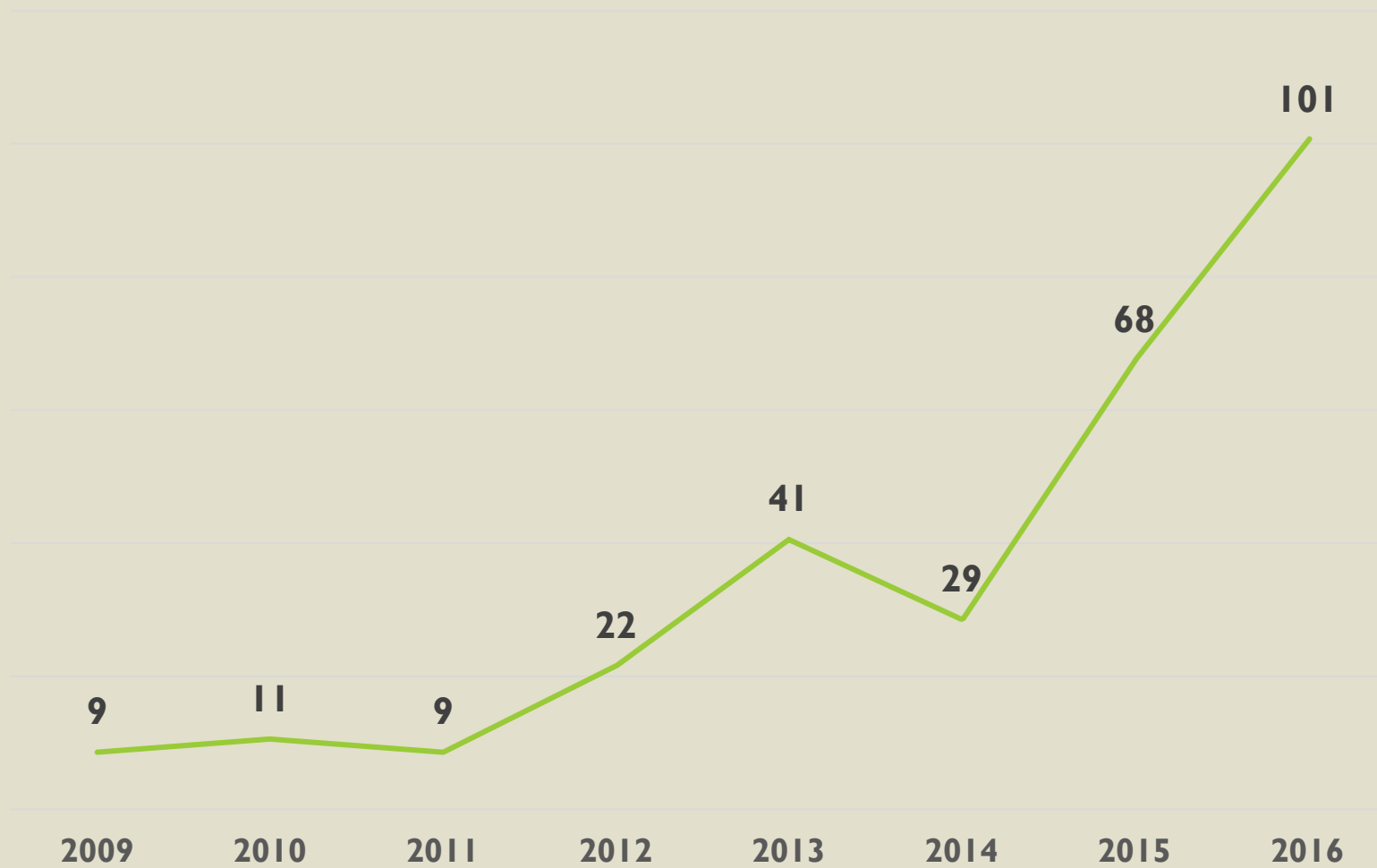
Notificações SINAN por agravo - Período: 2009 a 31 de outubro de 2016



Evolução da investigação de Violência Relacionada ao Trabalho



EVOLUÇÃO DA NOTIFICAÇÃO DE TRANSTORNO MENTAL EM SBC- 2009 A 2016



SEGUNDA ETAPA DO APOIO MATRICIAL AB

- Agendamento de reuniões com as equipes de Saúde da Família:
 - Resgate do que foi conversado na sensibilização geral
 - Conhecimento da micro área na sua interface com saúde do trabalhador
 - Oferta de apoio
 - Entrega de roteiro básico impresso para auxiliar na escuta e acolhimento das demandas do trabalho
 - Coleta de demanda
 - Planejamento de ações conjuntas: grupais, individuais (atendimento compartilhado/PTS)

OBSERVAÇÃO: iniciado apenas duas UBS (sem resultados por interrupção da gestão municipal)

RESULTADOS

- Aumento da demanda no Plantão de Acolhimento do CEREST
- Inversão da origem da demanda: a rede de saúde passa a liderar os encaminhamentos que chegam no serviço (47% rede de saúde; 34% sindicatos; 16% outros usuários).
- Ações de vigilância a partir de demanda das UBS: Rodoanel; empresa de telemarketing; empresa de tinta; cooperativa de reciclagem;
- Integração das equipes (UBS/CEREST) em ações locais: grupo de gestantes; outubro rosa; novembro azul; visitas domiciliares; discussão de casos na UBS e no CEREST
- Aumento das notificações no SINAN
- CISTT levou como tema para a Pré-Conferência de Saúde o apoio matricial na AB
- Projeto de descentralização do serviço de Fisioterapia: apenas iniciado



RESULTADOS ESPERADOS A MÉDIO E LONGO PRAZO OU “*SONHAR MAIS UM SONHO (IM)POSSÍVEL!*”

- Inclusão da categoria trabalho como determinante de saúde na análise dos casos em todos os pontos da RAS
- Maior compreensão do sofrimento físico e mental apresentado pela classe trabalhadora
- Maior visibilidade dos males causados pelo trabalho no SINAN
- Maior compreensão dos territórios de saúde pelo CEREST
- Ações de VISAT e monitoramento integradas com a rede de saúde
- Ver a PNSTT como política de Estado e não de governo!

obrigada!

Contato:

pintoreliana@yahoo.com.br